

QC工程図記号(クリップ)の取扱説明書

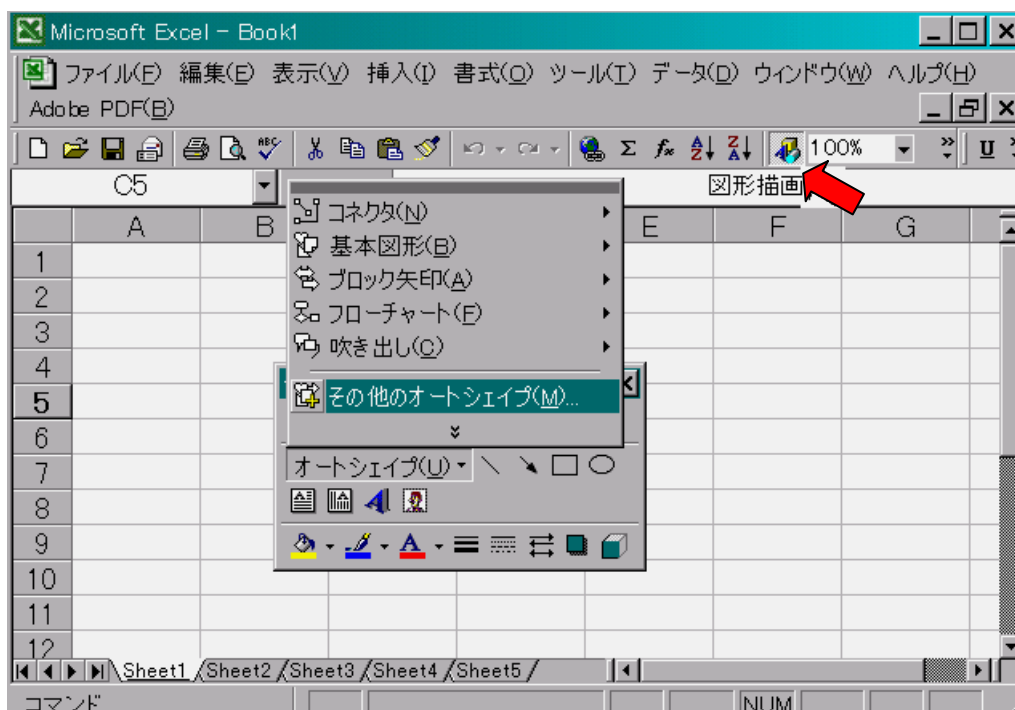
§ エクセルにクリップ「工程図記号」を追加する方法 (For Microsoft Excel 2000)

1. 予め自分のデスクトップに、以下のファイル(～. GIF)をフォルダごとコピーしておくと便利です。

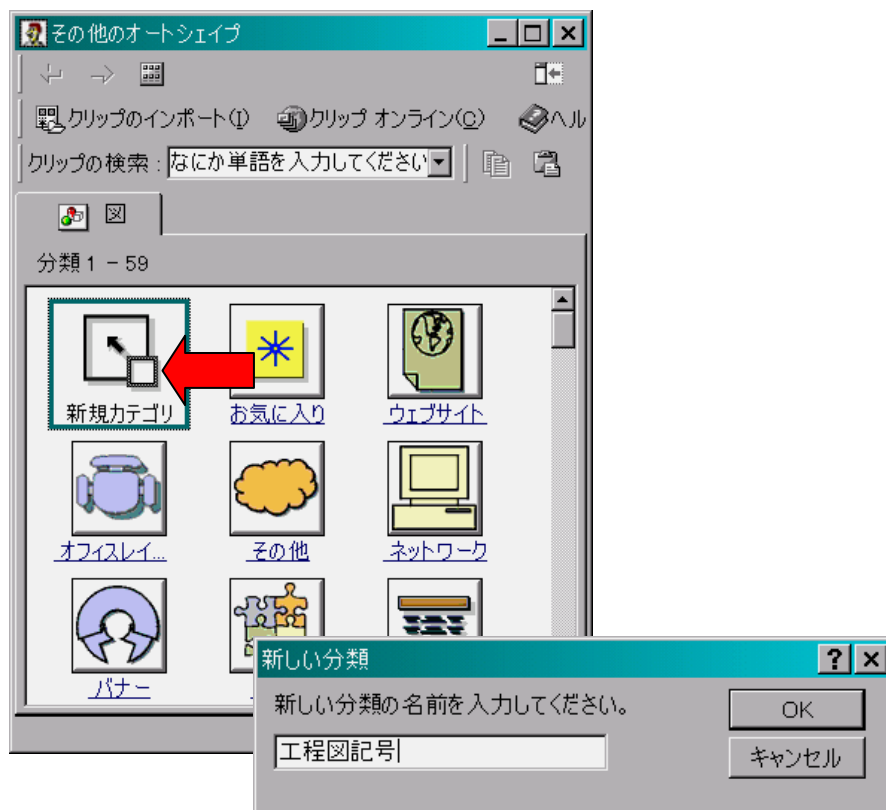
注)データは「工程図記号(エクセル用)」のフォルダに一式入れてあります。



2. エクセルを起動し、図形線画メニューの「オートシェイプ」を選択する。
サブメニューの中の「その他のオートシェイプ」を選択する。



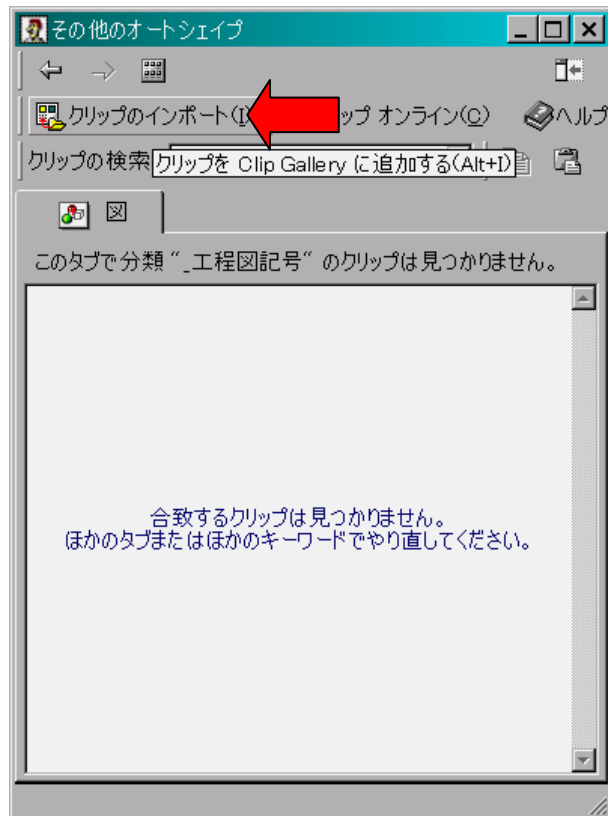
3. 「その他のオートシェイプ」の中の、「新規カテゴリ」をワンクリックすると
「新しい分類」が開くので新しい分類の名前を入力する。(工程図記号と入力)



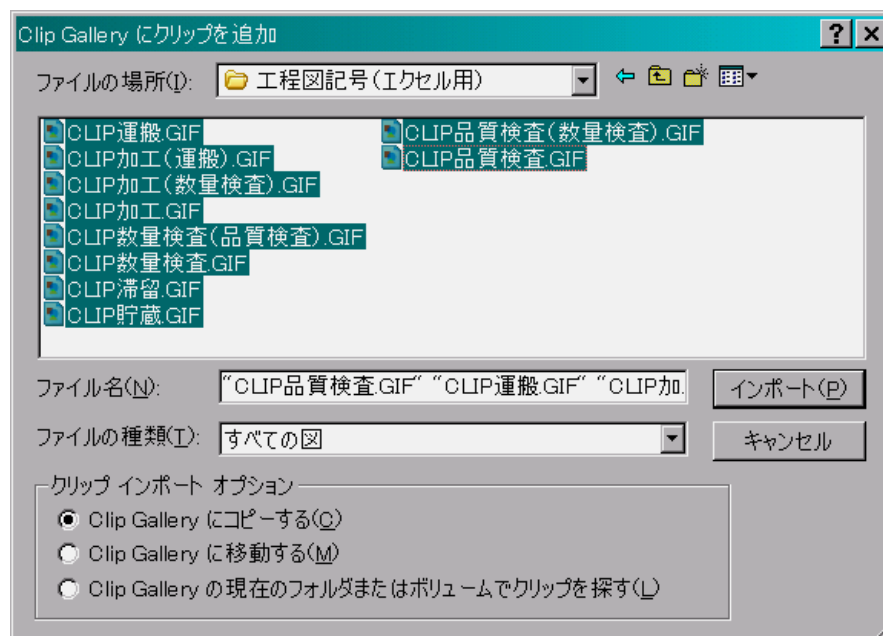
4. 「工程図記号」という分類ができているのを確認し、それをワンクリックする。



5. 以下の窓が開くので、「クリップのインポート」を選択する。



6. デスクトップにコピーしておいたファイル(～.GIF)を全て選択し、【インポート】ボタンを押すとコピーされます。

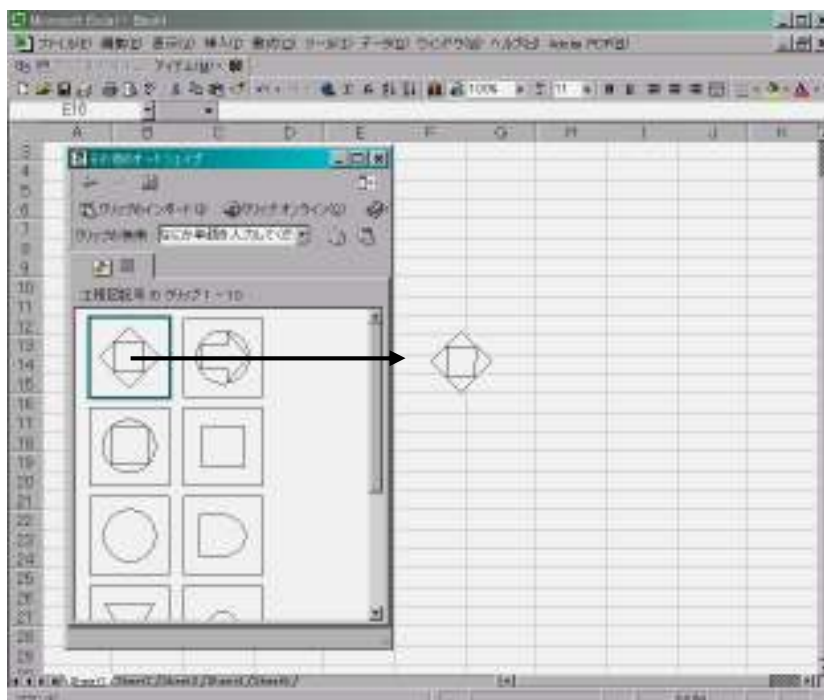


備考. Excel 2000 以外の Excel でも、クリップをインポートできれば使用できます。

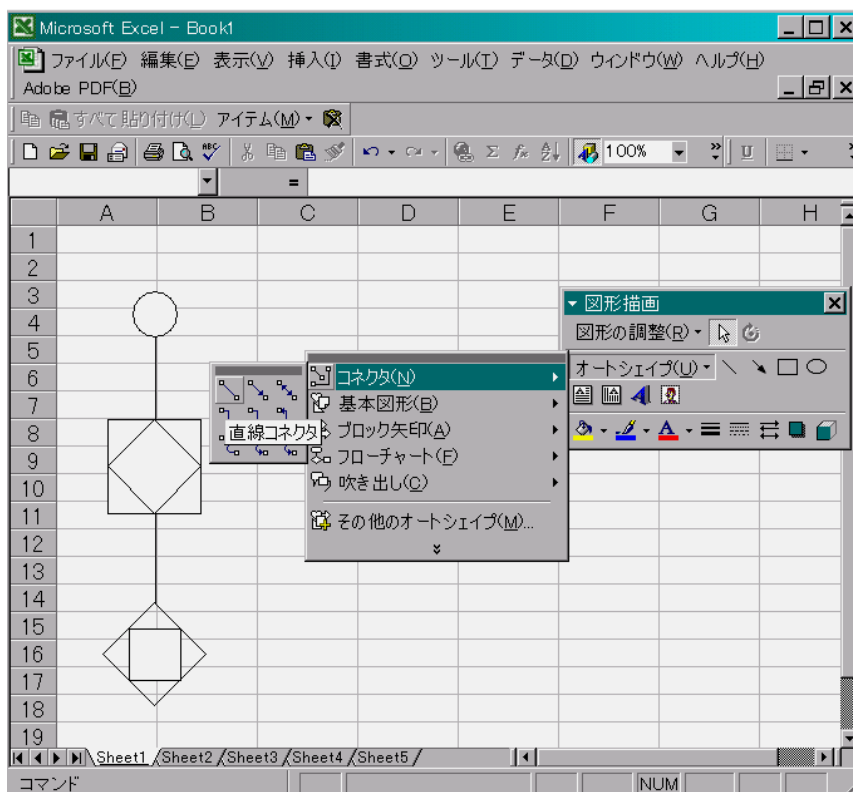
§ クリップ「工程図記号」の使用方法

使用法は通常のオートシェイプと同じですが、以下に要点とコツを記します。

1. オートシェイプ「工程図記号」を開き、必要な記号をシートにドロップアンドコピーする。

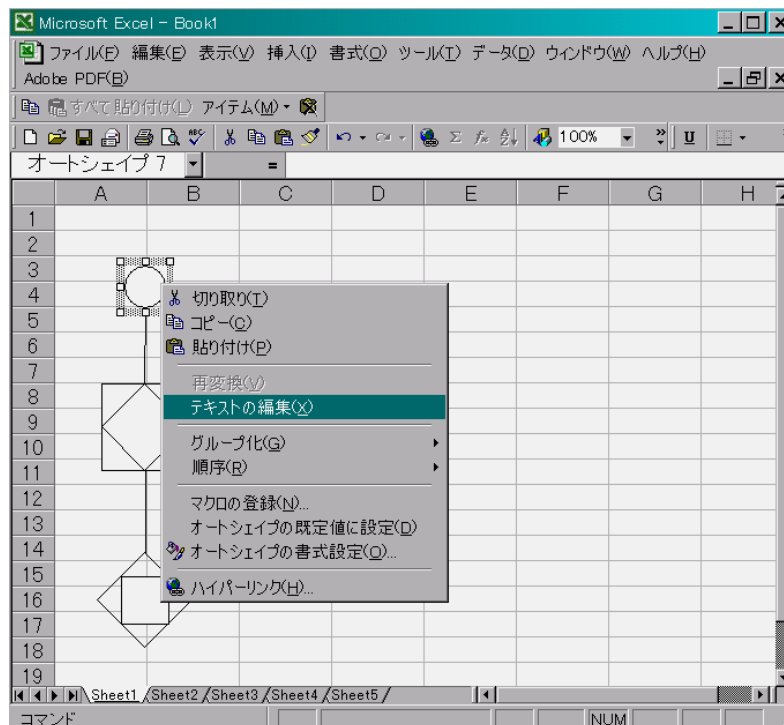


2. オートシェイプのコネクタを利用して、工程図記号どうしを結ぶ。

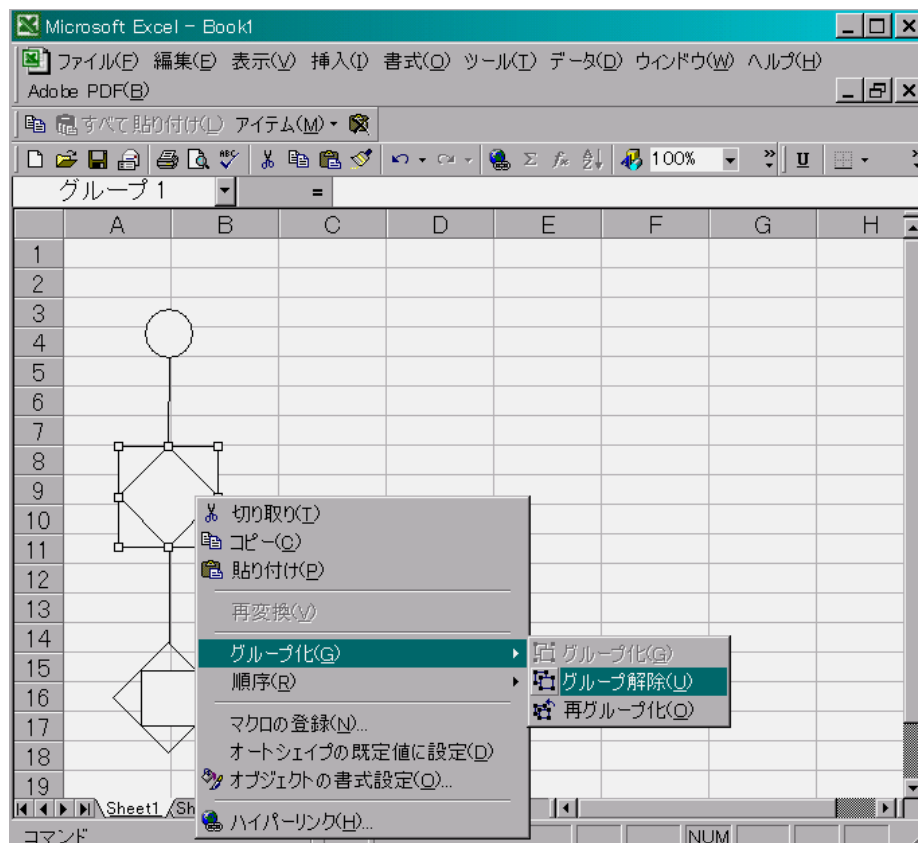


3. 記号に数字を挿入する方法

1) 記号にフォーカスを合わせ、マウスの右クリックでテキストの編集を選び、数字を入力する。

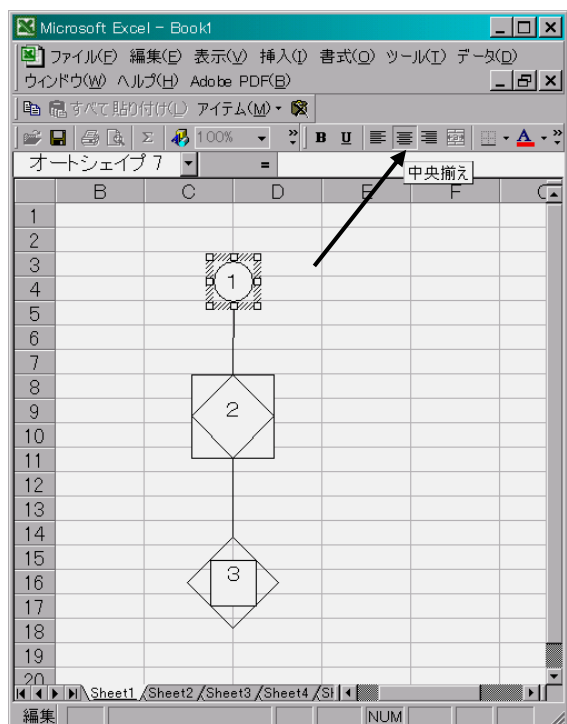


2) グループ化してある記号はテキスト入力できないので、記号にフォーカスを合わせマウスの右クリックでグループ化を解除すれば入力と編集ができます。



4. 入力した文字の位置調整。

文字をクリックし「中央揃え」で配置を調節する。



5. 出来上がったQC工程図の全体のサイズを変更したり、移動する方法

マウスで範囲指定(範囲選択)し、全体をグループ化しておけば配置のバランスを変えずに、全体をサイズ変更したり移動したりできます。

ただし、オブジェクトの書式設定のサイズ変更画面で縦横比を固定にするにチェックのこと。

